

# OPHI

OXFORD POVERTY & HUMAN DEVELOPMENT INITIATIVE

[www.ophi.org.uk](http://www.ophi.org.uk)



UNIVERSITY OF  
OXFORD

# Cuarto Congreso Empresarial Colombiano ANDI

16 AGOSTO 2019

Sabina Alkire (OPHI), University of Oxford

Tabita, Kenya

Rabiya, India

Stéphanie, Madagascar

Agathe, Madagascar

Dalma, Kenya

Ann-Saphia, Kenya

Valérie, Madagascar



# IPM



## Poverty is Multidimensional

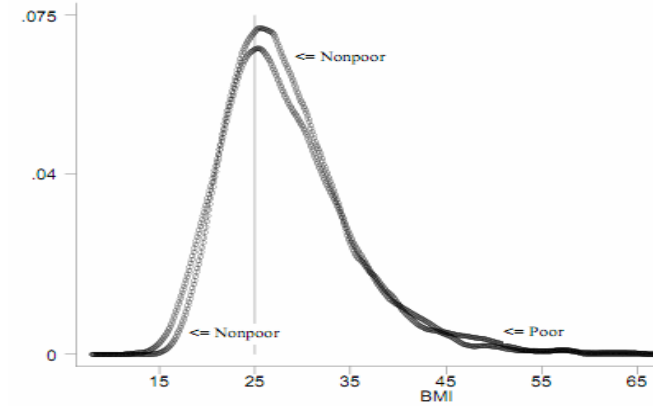


Las vidas humanas son maltratadas y disminuidas de maneras muy diversas, y la primera tarea es reconocer que privaciones de diferentes tipos tienen que ser acomodadas dentro de un marco global

**Nobel Laureate Amartya Sen**

# De una medición a un herramienta

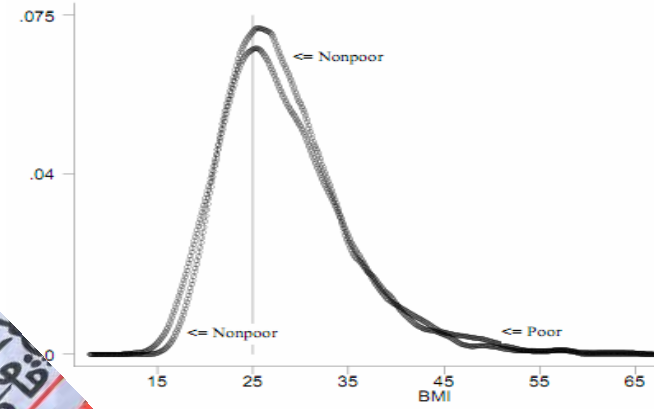
La Tasa de Recuento nos dice quien es pobre.





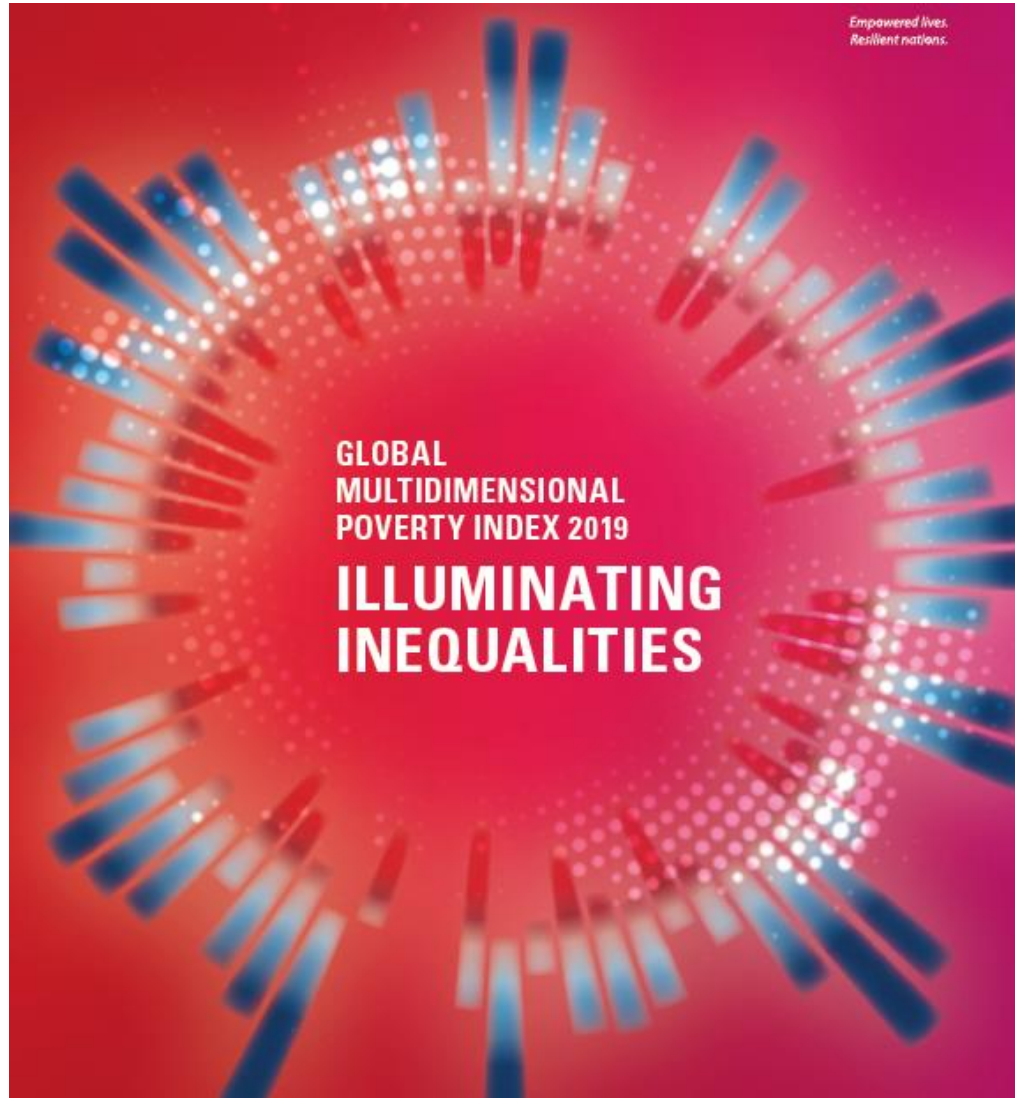
# De una medición a un herramienta

El IPM nos dice quien es pobre



Y tambien como son pobres





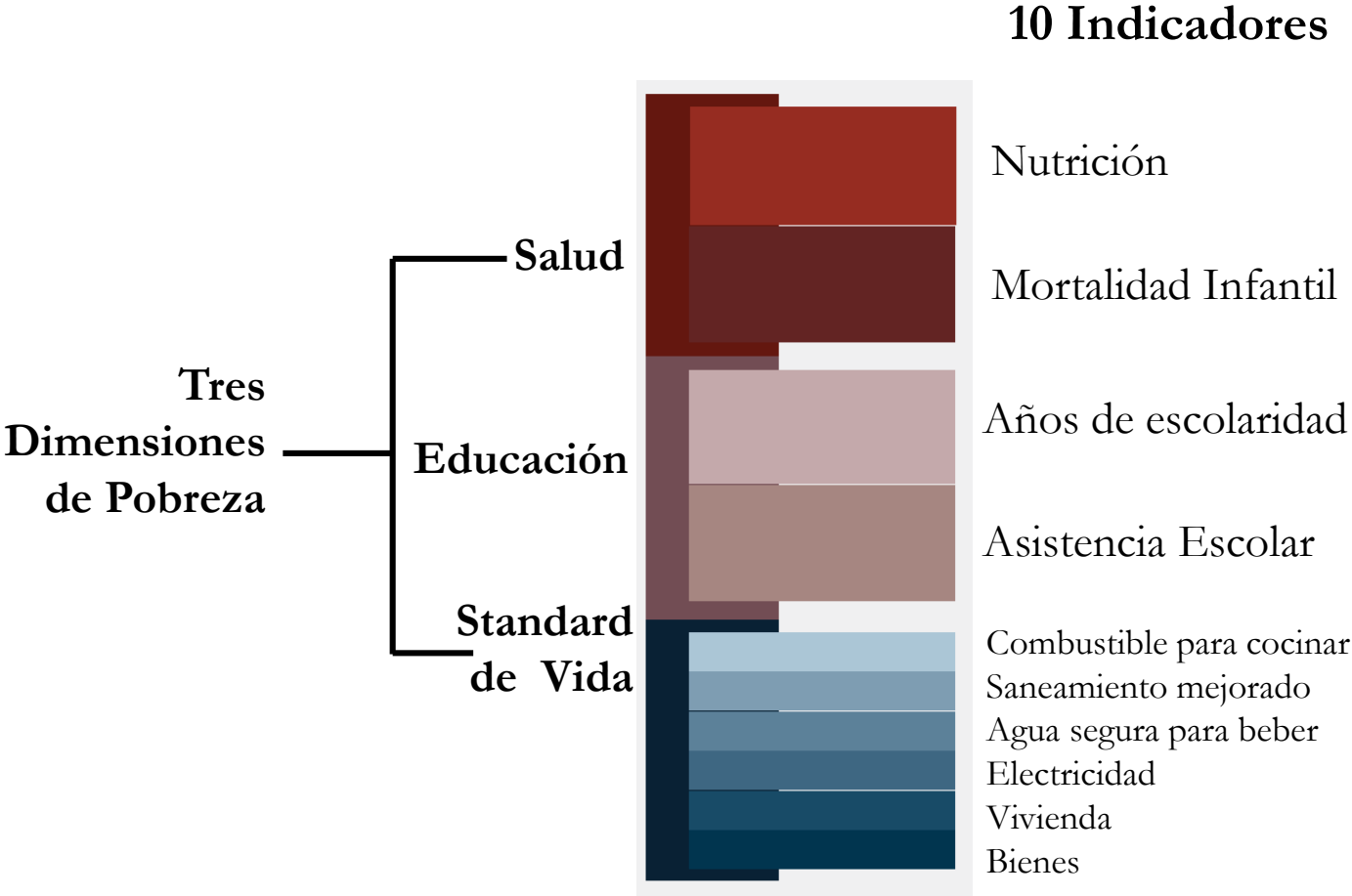
*Empowered lives.  
Resilient nations.*

EL IPM GLOBAL

JULIO 2019

**#MultidimensionalPovertyIndex**

# IPM Global Dimensiones Ponderaciones e Indicadores





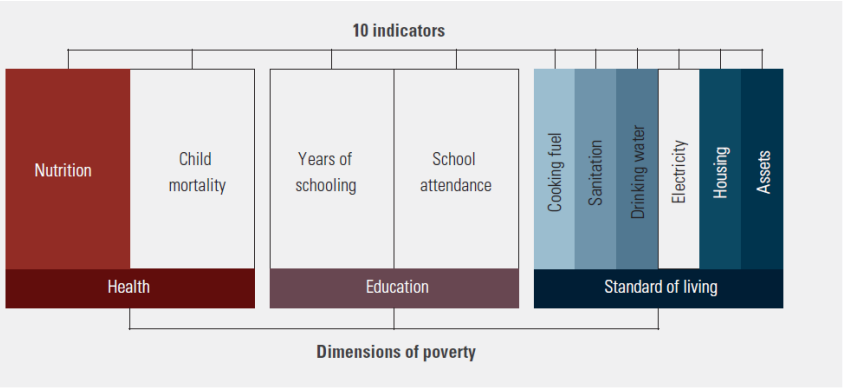
Tamang tiene privaciones en 44.4% de las dimensiones del IPM global .

Una persona que está privado en más de un tercio se identifica como IPM pobre.

El IPM agrega todos los perfiles de privación de las personas pobres.



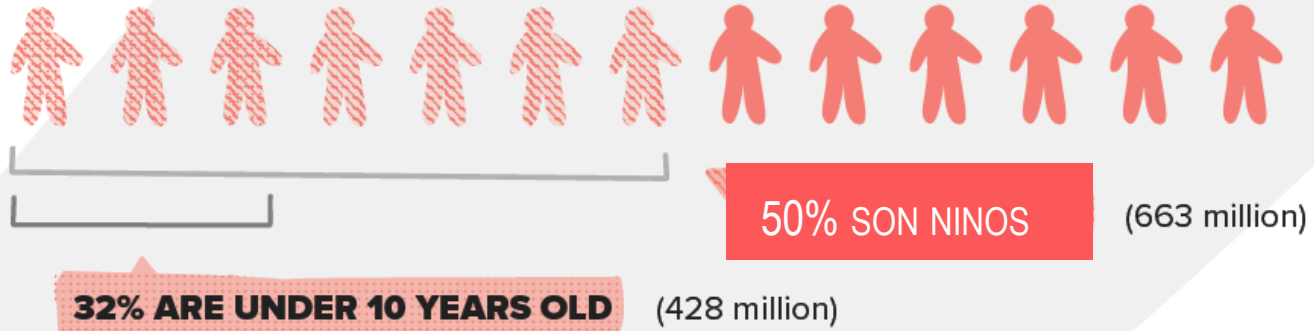
The global Multidimensional Poverty Index builds on each person's deprivation profile







+++  
**1.3 billones** de personas viven en la pobreza multidimensional



101 países      5.7 billones de personas      2007-18  
50 DHS; 42 MICS; 9 otros basos de datos

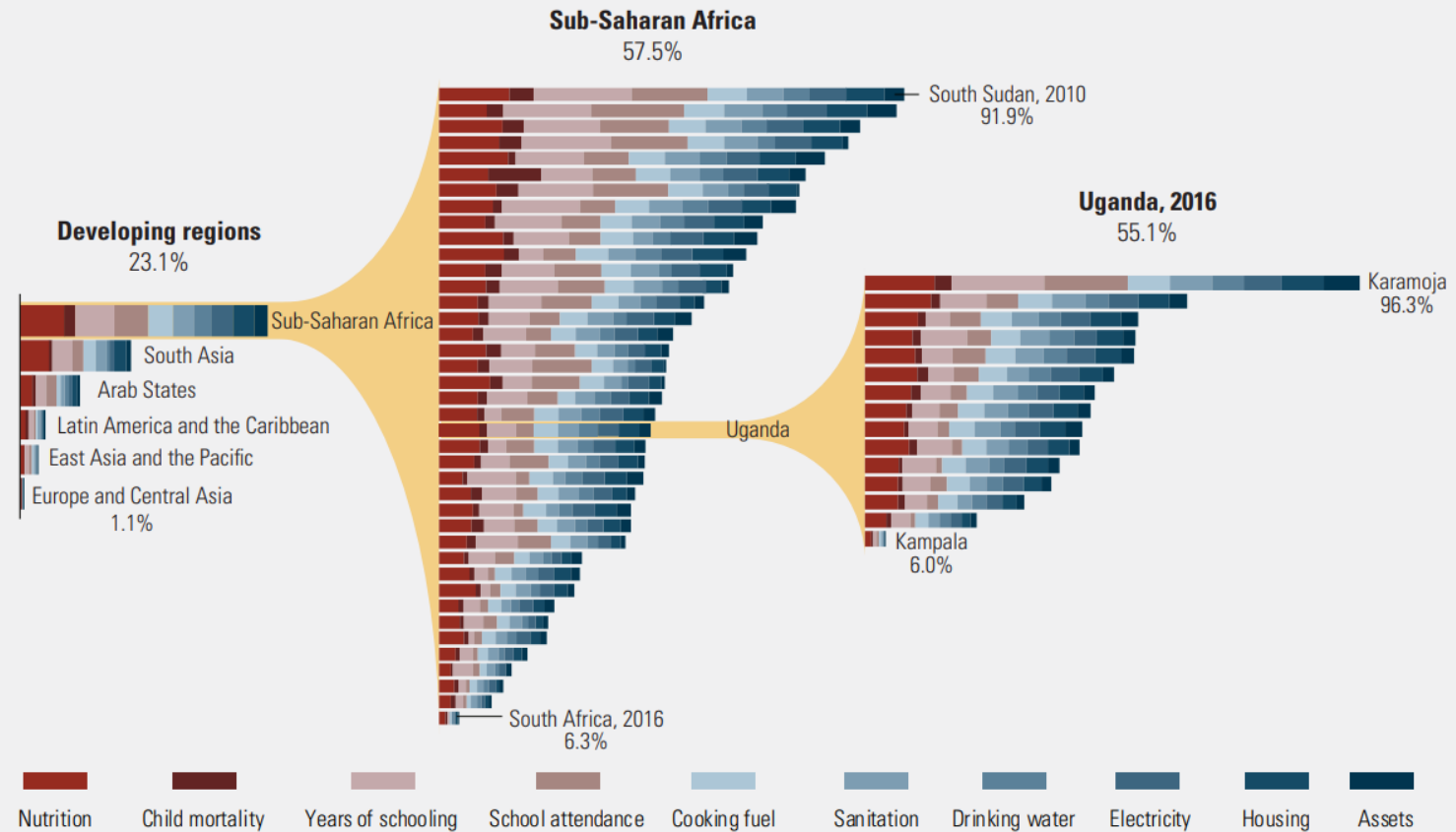
**#MultidimensionalPovertyIndex**

# Más allá de promedios: Desglose 1,119 regiones subnacionales

FIGURE 3

## Going beyond averages shows great subnational disparities in Uganda

Contribution of deprivation in each indicator to overall multidimensional poverty  
Percent values represent incidence of multidimensional poverty



Source: Alkire, Kanagaratnam and Suppa (2019) based on Human Development Report Office and Oxford Poverty and Human Development Initiative calculations.

2019 GLOBAL  
MULTIDIMENSIONAL  
POVERTY INDEX

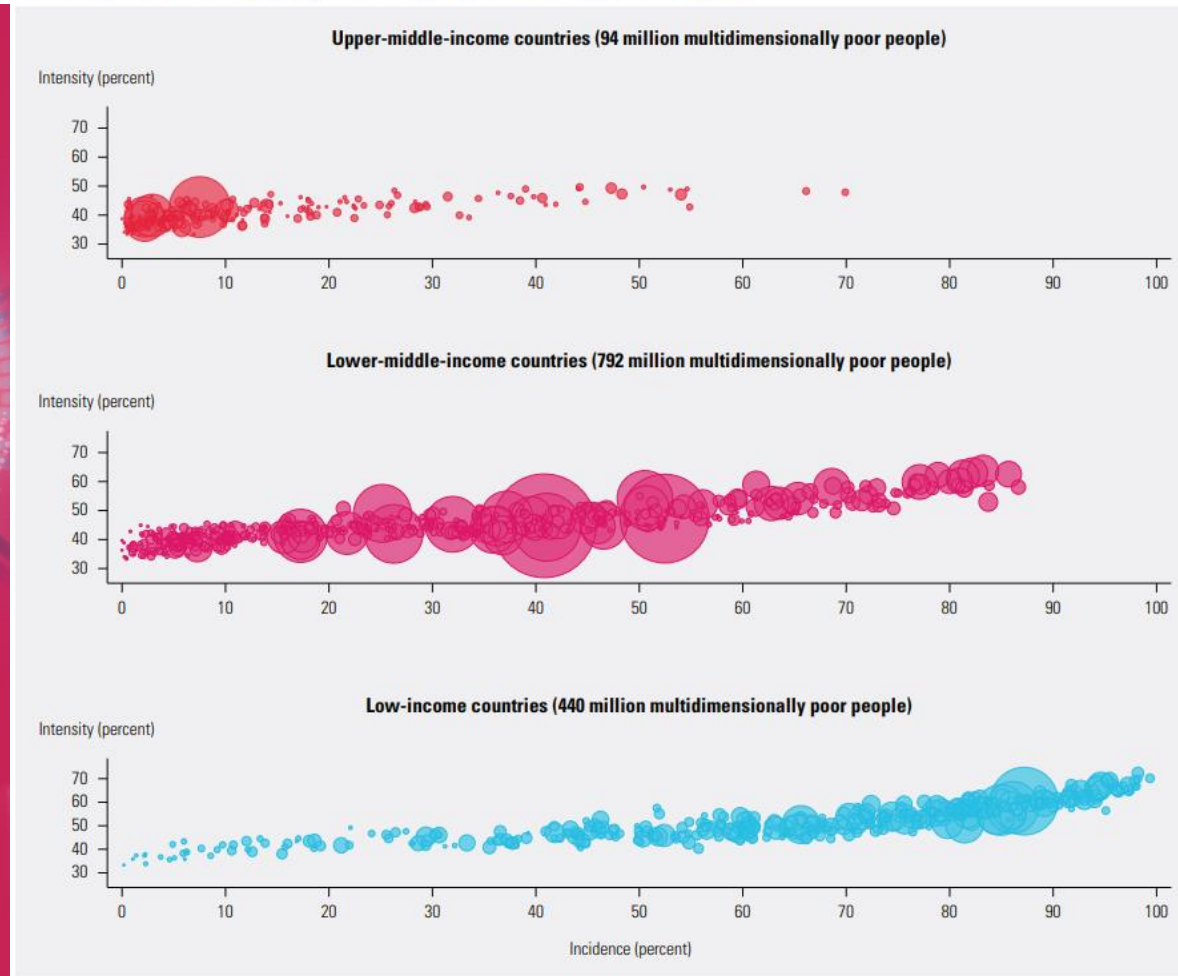
ILLUMINATING  
INEQUALITIES

2019 GLOBAL  
MULTIDIMENSIONAL  
POVERTY INDEX

ILLUMINATING  
INEQUALITIES

FIGURE 2

Both low- and middle-income countries have a wide range of multidimensional poverty



Note: Each bubble represents a subnational region; the size of the bubble reflects the number of multidimensionally poor people. The figure is based on 1,119 subnational regions in 83 countries plus national averages for 18 countries. Data are from surveys conducted between 2007 and 2018.

Source: Alkire, Kanagaratnam and Suppa (2019) based on Human Development Report Office and Oxford Poverty and Human Development Initiative calculations.

Incidencia de  
IPM en países y  
regiones  
subnacionales:

Ingreso medio-  
alto 0-70%

Ingreso medio-  
bajo 0-87%

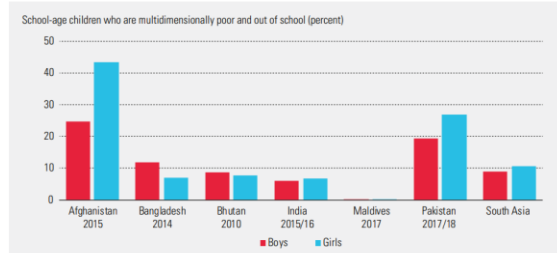
Bajos ingresos 0-  
99%



## Inside the home: a spotlight on children in South Asia



**FIGURE 6**  
In South Asia the percentage of school-age children who are multidimensionally poor and out of school varies by country



Note: Out-of-school children are school-age children who do not attend school through grade 8.  
Source: Alkoti, Ull Haq and Alam 2018.

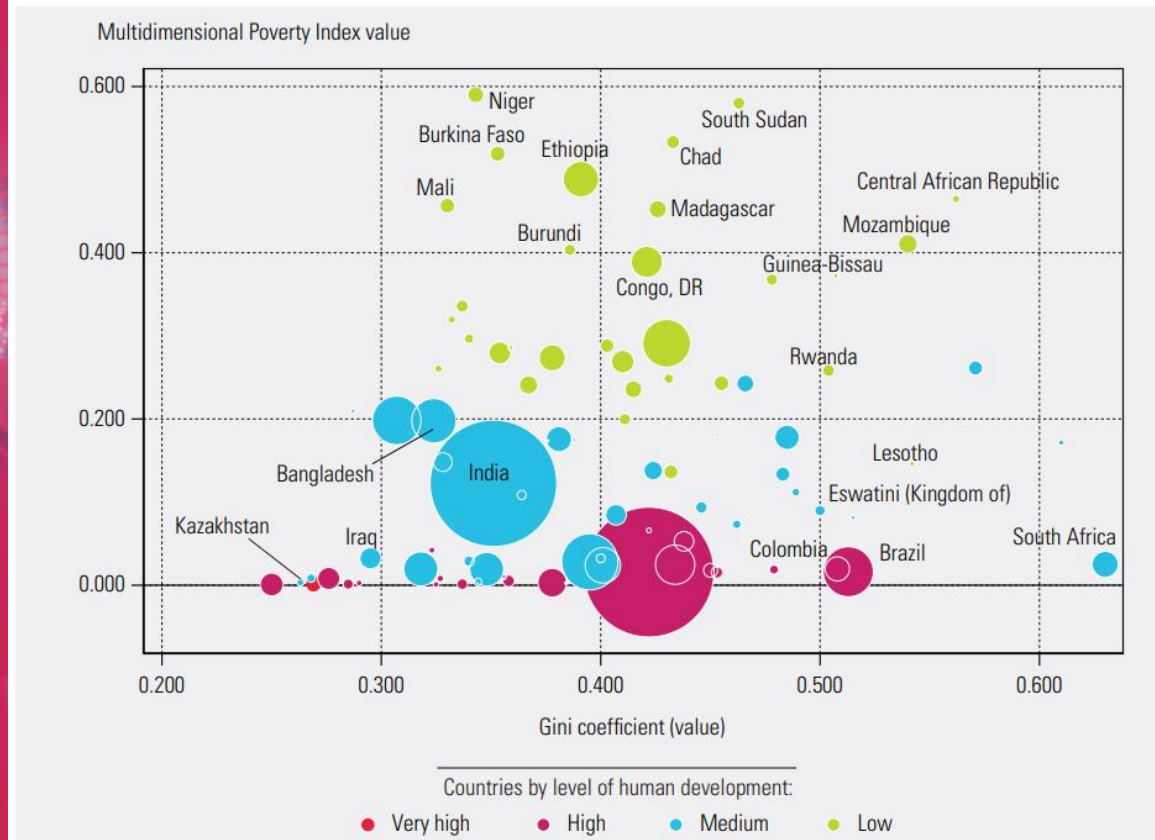
- El 11% de las niñas en el sur de Asia no están escolarizadas y son pobres multidimensionales.
- Este es el caso del 44% de las niñas en Afganistán.
- En el sur de Asia, el 23% de los niños de 0 a 4 años viven en hogares con desigualdades internas.
- En Pakistán, esta proporción es más de un tercio.  
(en base a un estudio académico patrocinado por UNICEF)

#MultidimensionalPovertyIndex



FIGURE 12

There is no correlation between economic inequality and Multidimensional Poverty Index value



Note: Data are from surveys conducted between 2007 and 2018. The size of each bubble reflects the size of the population.  
Source: Kovacevic 2019.



Empowered lives.  
Resilient nations.

No existe una correlación clara entre la desigualdad económica (Gini) y el IPM.



# IPM Nacional



Photo Credit: Zach Damberger

*“Measures are like eyes*

*They help us to see things*

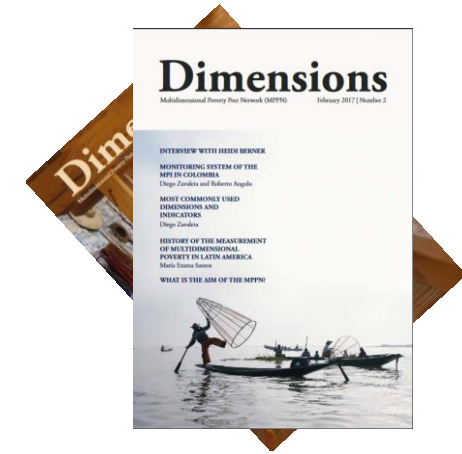
*They bring matters into focus.”*

*“Bhutan’s National MPI is not only a  
measure, it is a tool – a policy tool.”*

**Tshering Tobgay**, Prime Minister of Bhutan at the UN High Level event Anchoring a Global Multidimensional Poverty Index within the Sustainable Development Goals. New York, 27 Sept 2015

## El IPM Nacional se está empleando para:

1. **Complementar** estadísticas de pobreza monetaria
2. **Capturar cambios de pobreza** sobre el tiempo
3. Asignar recursos por sector o región
4. Focalizar programas
5. Coordinar políticas públicas entre diferentes sectores y niveles de Gob.
6. Ajustar políticas—uso de tablero gerencial
7. **Evaluar** políticas pública – qué funciona?
8. **Ser transparente**, así involucran a ONGs, el sector privado y diferentes instancias de Gobierno





# PAISES IPM/MPPN

## **Africa (16)**

- Angola
- Botswana
- Burkina Faso
- Chad
- Djibouti
- Morocco
- Mozambique
- Nigeria
- Rwanda
- Senegal
- Seychelles
- South Africa
- Sudan
- Tanzania
- Tunisia
- Uganda
- **Namibia**

## **Asia (14)**

- Afghanistan
- Bangladesh
- Bhutan
- China
- India
- Iraq
- Malaysia
- Mongolia
- Nepal
- Pakistan
- Philippines
- Tajikistan
- Turkey
- Vietnam

## **Latin America & Caribbean (21)**

- Antigua and Barbuda
- Argentina
- Bolivia
- Brazil
- Chile
- Colombia
- Costa Rica
- Cuba
- Dominican Republic
- Ecuador
- El Salvador
- Grenada
- Honduras
- Jamaica
- Mexico
- Panama
- Paraguay
- Peru
- Saint Lucia
- Saint Vincent & the Grenadines
- Uruguay

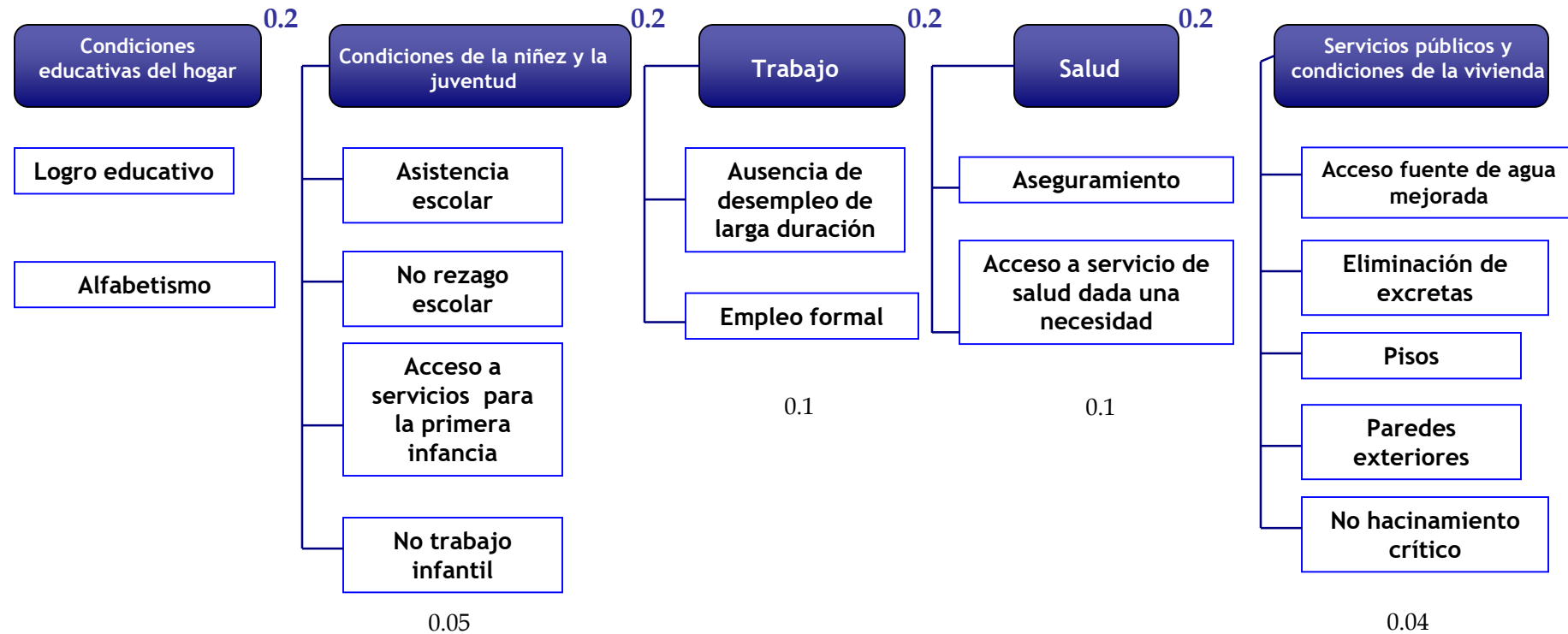
# Pobreza Multidimensional

## Colombia



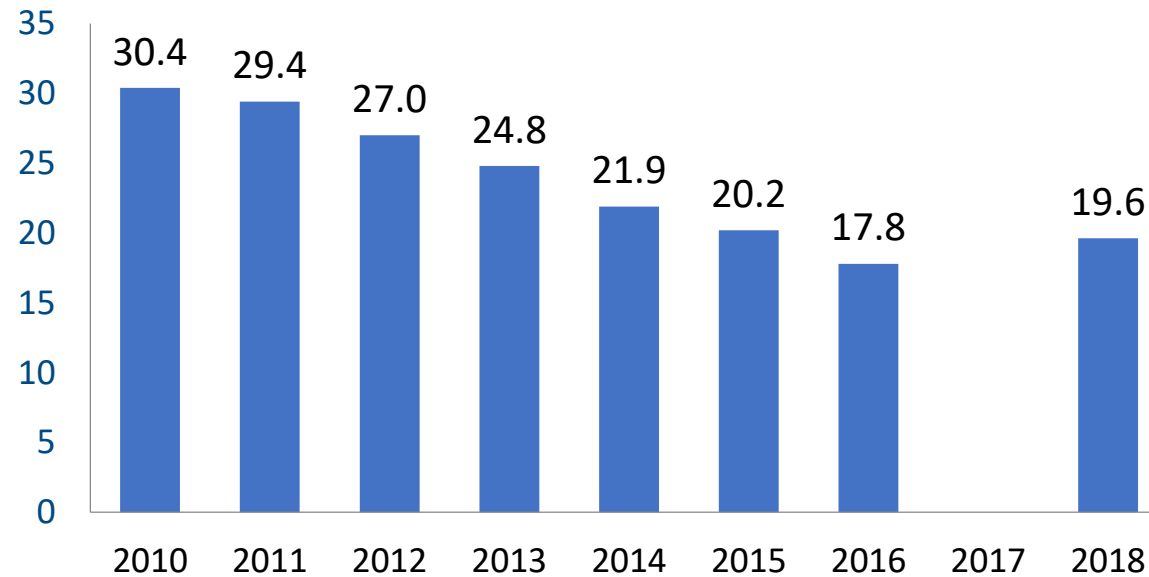
# IPM Colombia

## Dimensiones y variables



# Incidencia de Pobreza multidimensional

Total Nacional



En el 2018 la incidencia de pobreza multidimensional aumentó 1.8 p.p. (\*) con relación a 2016. **Este aumento es estadísticamente significativo**

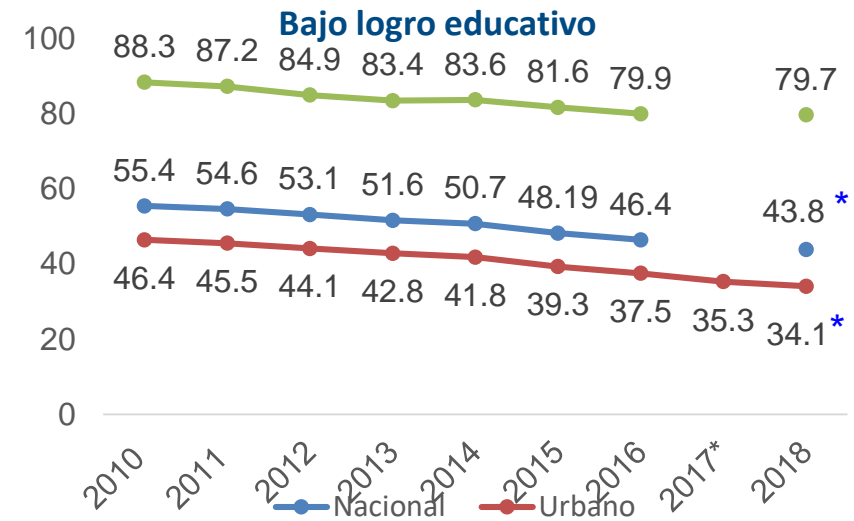
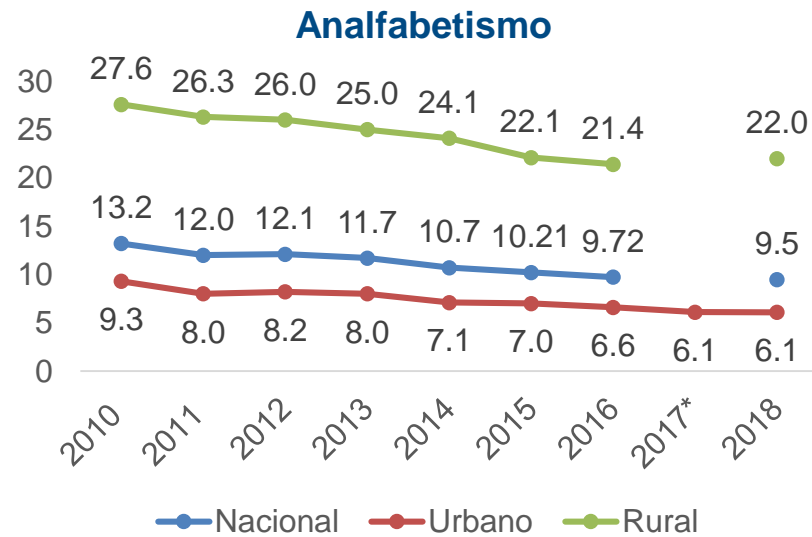
Debido a cambios en los tamaños de muestra implementados por el Dane para el 2017, solo se tiene información de IPM para las cabeceras municipales

\* Variación estadísticamente significativa



# Pobreza multidimensional

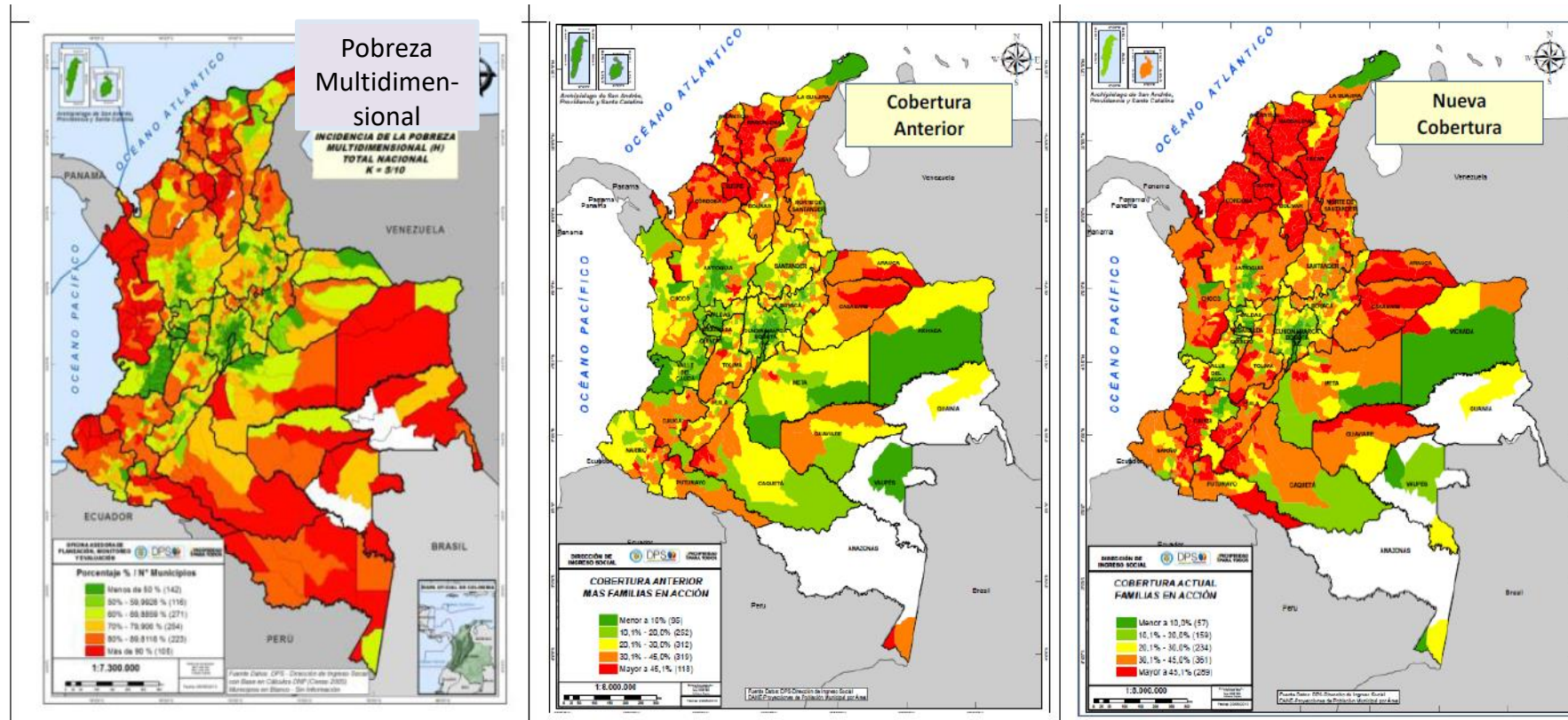
Según privaciones



La privación de analfabetismo presentan una disminución con relación a 2016 en el nacional, mientras se presenta un leve aumento en la zona rural. El bajo logro educativo presenta disminución en las tres zonas con respecto a 2016

Fuente: DANE-ECV, cálculos SPSCV  
\* Variación estadísticamente significativa

# Programas sociales dirigidos a los municipios más pobres



Fuente: Departamento de Prosperidad Social

# **IPM – Colombia**

## **Plan Nacional de Desarrollo**

**Se ha utilizado como meta trazadora en 3 planes de Desarrollo, incluso 2018-2022, incluso en el capítulo de construcción de la paz**

**Pacto por Colombia**

**Pacto por la Equidad**

**Implementación del Acuerdo de la Paz**

Mesa de coordinación y monitoreo de la pobreza (2010-2018)  
Mesa de Equidad 2019-

- **Lideres**
  - La Presidencia
  - Departamento Nacional de Planeación
  - Departamento de Prosperidad Social
- **Miembros permanentes**
  - Ministro de salud
  - Ministro del trabajo
  - Ministro de la vivienda
  - Ministro de Agricultura
  - Ministro de Educación
  - Ministro de Finanzas



OBLIGATORIO POR MANDATO DE LA PRESIDENCIA  
El Presidente de Colombia





## Índice de Pobreza Multidimensional Empresarial

“

Involucrar al Sector Productivo de forma directa y estratégica en la reducción de la pobreza multidimensional.

”

# ¿Cómo empezó?

¿Existirá pobreza multidimensional entre las personas que trabajan en mi banco?

Ernesto Castagnaro, ex presidente del banco  
BAC Credomatic, Costa Rica.

Resultados del bMPI **12%** de los empleados de BAC Credomatic y sus familias vivían en pobreza multidimensional

# El IPM Empresarial en Costa Rica

Desde 2017, Horizonte Positivo, una asociación costarricense, ha sido pionera en el desarrollo del IPMe con más de 40 compañías y ha demostrado que es efectivo e inspirador para los empleados y gerentes.

Hasta la fecha, se han entrevistado a 11.031 hogares, y se encontró que el 14,1% de los hogares vive en la pobreza multidimensional.



# SECTORES PRODUCTIVOS

- Comercio
- Servicios
- Automotriz
- Financiero
- Agroindustria
- Construcción
- Manufactura



# Comunidad IPMe

Actualmente, 43 empresas de la **Comunidad IPMe** albergan a más de **50.000 mil familias**





# 1) DIAGNÓSTICO

- Alianza
- Preparación
- Aplicación de encuesta
- Análisis de resultados





## 2) ESTRATEGIAS DE ATENCIÓN

- Directorio de soluciones
- Estrategias articuladas desde comunidad IPMe

## Las empresas están implementando iniciativas y Alianzas Público-Privadas

- educación financiera
- cursos para emprendedores
- cuidado de niños
- programas educativos
- acceso a atención médica,
- soluciones de vivienda
- Ayuda psico-social



### 3) EVALUACIÓN DE DESEMPEÑO Y MONITOREO

- Indicadores de desempeño (aplicación de encuesta anual)
- Auditoría

# Nace SOPHIA OXFORD

La primera empresa social de la Universidad de Oxford

## **Sus principales objetivos son:**

Implementar el bMPI entre el sector privado, medir e identificar la pobreza entre los empleados y sus familias, sus contratistas, proveedores y cadenas de suministro.

Desarrollar estrategias privadas y público-privadas para sacar a los empleados y sus familias de la pobreza.





Gracias!

[www.ophi.org.uk](http://www.ophi.org.uk)